

Razas de maíz del PERÚ

Los que más se exportan

Cuzco Gigante

Total de exportación 2008-2009

2008 us\$7'596.240

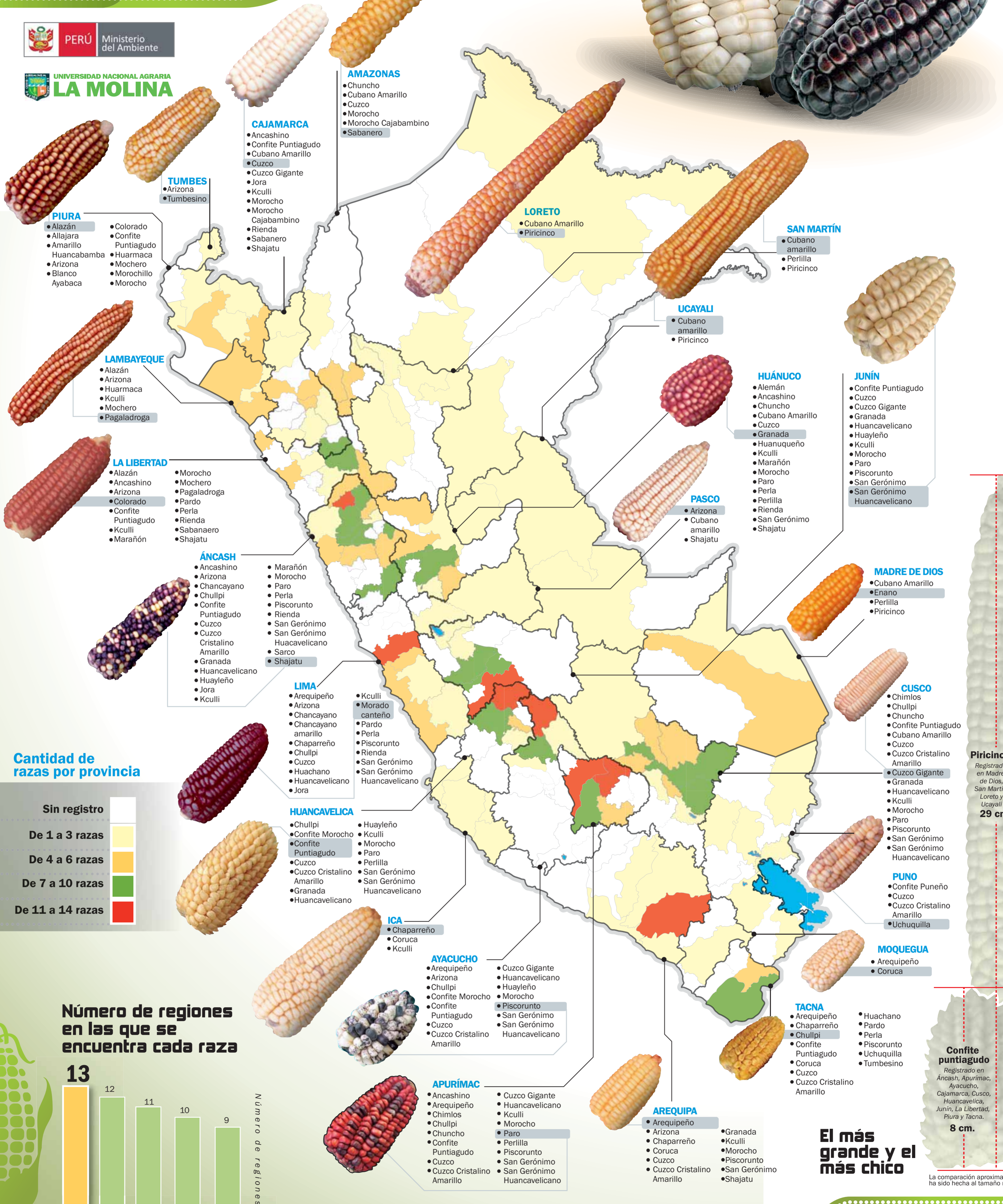
2009 us\$9'782,821

Maíz Morado

Total de exportación 2008-2009

2008 us\$1'477.862

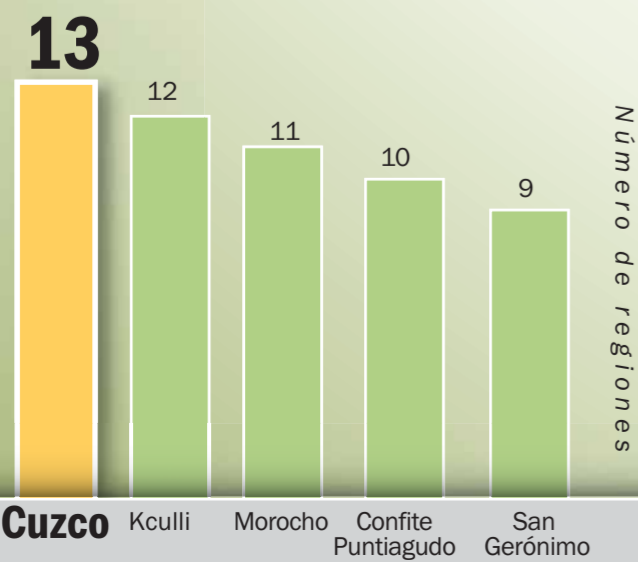
2009 us\$1'689,898



Cantidad de razas por provincia



Número de regiones en las que se encuentra cada raza



Pirincino
Registrado en Madre de Dios, San Martín, Loreto y Ucayali
29 cm.

Confite puntigudo
Registrado en Ancash, Apurímac, Ayacucho, Cusco, Huancavelica, Junín, La Libertad, Piura y Tacna.
8 cm.

La comparación aproximada ha sido hecha al tamaño real

Fuente: Este mapa muestra la distribución y concentración de las razas de maíz en el Perú. Ha sido elaborado por el Ministerio del Ambiente en base a la información proporcionada por el Programa Cooperativo de Investigación en Maíz de la Universidad Nacional Agraria La Molina. Esta información incluye colectas de maíz realizadas desde 1952 a 1989, en las 24 regiones o departamentos y 118 provincias.

El más grande y el más chico

