

**Córdoba- Montería Costos de producción según semilla Productor Pequeño  
2010/11 (pesos corrientes)**

COSTOS FUNGIBLES	Convencional	Transgénico	Signif
Preparación de suelos	104.064	109.796	
Siembra resiembra y raleo	412.210	637.981	***
Fertilización	480.770	531.631	*
Control de plagas	347.391	310.910	
Control enfermedades	57.297	93.939	***
Control malezas	289.502	129.966	***
Recolección y cosecha	822.306	822.722	
<b>Total costos Fungibles</b>	<b>2.513.539</b>	<b>2.636.945</b>	<b>*</b>
COSTOS ASIGNADOS			
Arriendo	482.135	581.617	***
Administración	125.677	131.847	*
Costo Financiero	343.349	368.545	***
Total Costos asignados	951.161	1.082.009	***
<b>COSTO TOTAL DE PRODUCCIÓN</b>	<b>3.464.700</b>	<b>3.718.954</b>	<b>***</b>
Rendimiento (kg/Ha) Algodón Semilla	1.968	1.966	
\$/kg Algodón Semilla	2.373	2.388	
Ingreso bruto	4.705.244	4.687.917	
<b>Ingreso Neto</b>	<b>1.240.544</b>	<b>968.963</b>	

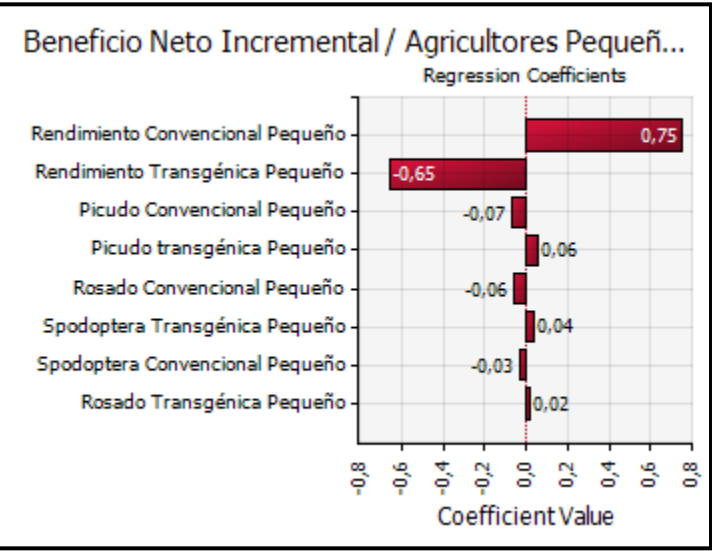
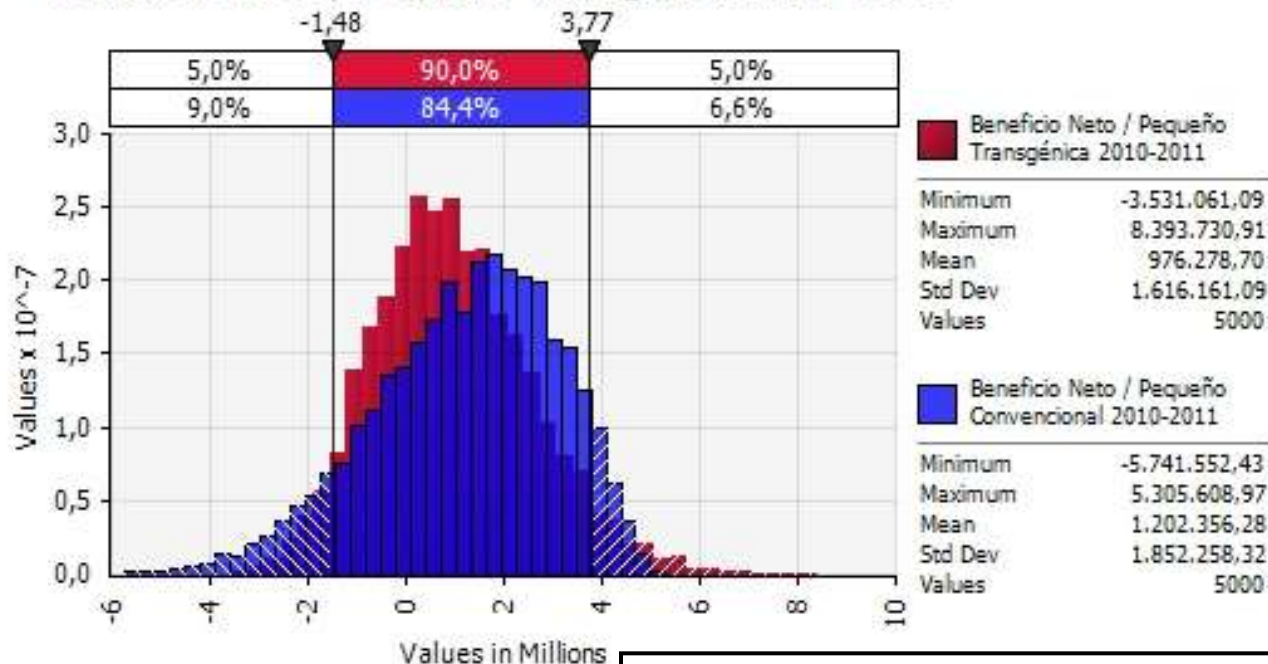
**Córdoba- Montería Costos de producción según semilla Productor Mediano  
2010/11 (pesos corrientes)**

COSTOS FUNGIBLES	Convencional	Transgénico	Signif
Preparación de suelos	94.000	88.849	
Siembra Resiembra y Raleo	343.000	211.642	**
Fertilización	423.347	222.398	*
Control de plagas	215.549	355.897	
Control enfermedades	51.702	161.349	**
Control malezas	224.231	60.304	***
Recolección y cosecha	682.556	412.720	
<b>Total costos Fungibles</b>	<b>2.034.384</b>	<b>1.146.877</b>	<b>**</b>
COSTOS ASIGNADOS			
Arriendo	492.768	88.062	***
Administración	101.719	57.344	**
Costo Financiero	289.176	135.284	***
Total Costos asignados	883.663	234.824	***
<b>COSTO TOTAL DE PRODUCCIÓN</b>	<b>2.918.047</b>	<b>1.365.141</b>	<b>***</b>
Rendimiento (kg/Ha) Algodón Semilla	1.660	900	*
\$/kg Algodón Semilla	2.441	112	***
Ingreso bruto	4.107.120	2.169.842	*
<b>Ingreso Neto</b>	<b>1.189.073</b>	<b>1.348.910</b>	

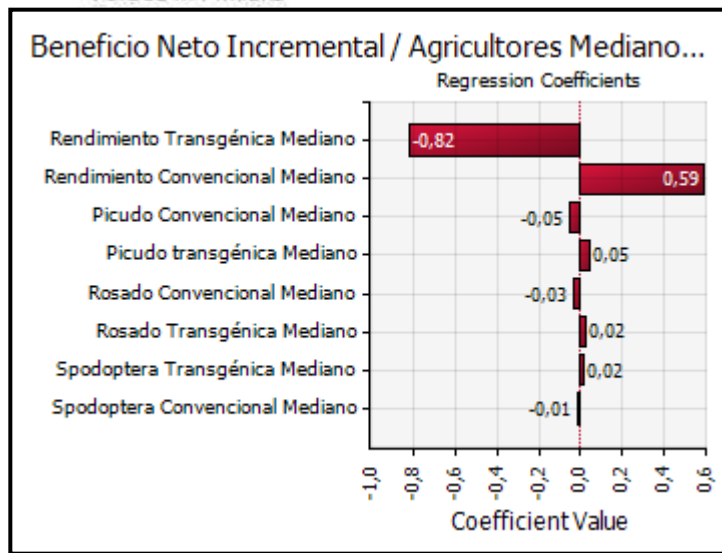
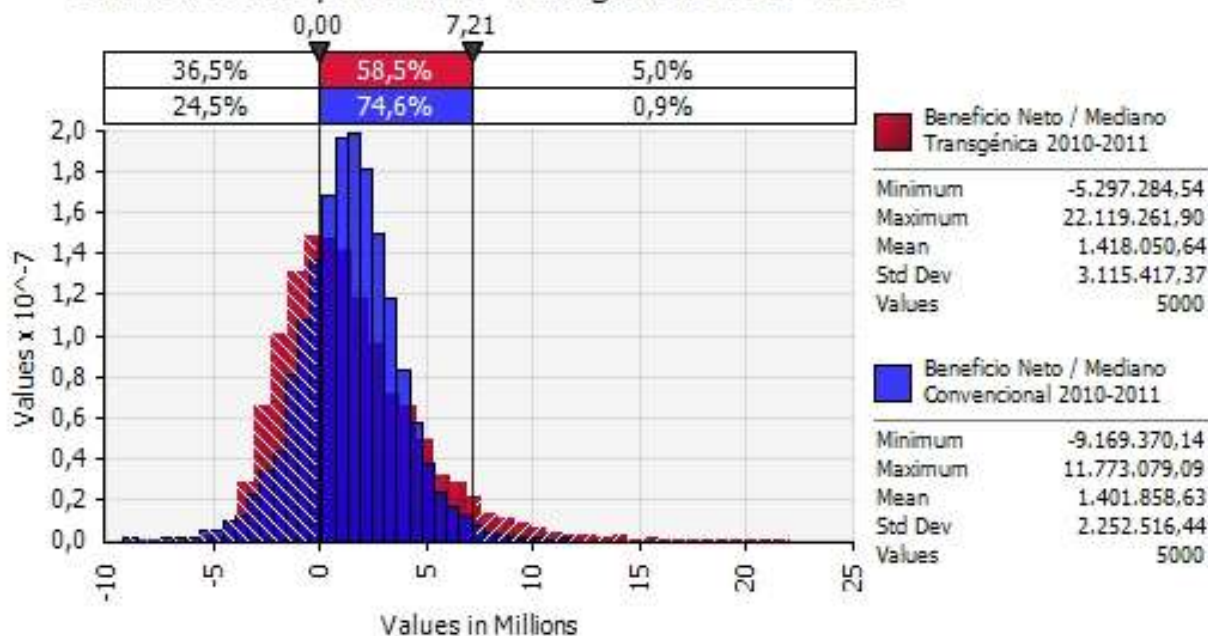
**Córdoba- Montería Costos de producción según semilla Productor Grande  
2010/11 (pesos corrientes)**

COSTOS FUNGIBLES	Convencional	Transgénico	
Preparación de suelos	112.000	80.500	
Siembra Resiembra y Raleo	359.500	621.050	**
Fertilización	656.207	472.536	***
Control de plagas	455.370	470.437	*
Control enfermedades	177.450	117.493	
Control Malezas	301.972	122.580	
Recolección y cosecha	867.300	896.063	
<b>Total costos Fungibles</b>	<b>2.929.799</b>	<b>2.780.658</b>	
COSTOS ASIGNADOS			
Arriendo	487.946	533.232	**
Administración	146.490	139.033	
Costo Financiero	392.066	379.821	
Total Costos asignados	1.026.502	1.052.086	
<b>COSTO TOTAL DE PRODUCCIÓN</b>	<b>3.956.301</b>	<b>3.832.744</b>	
Rendimiento (kg/Ha) Algodón Semilla	1.635	2.394	
\$/kg Algodón Semilla	2.336	2.357	
Ingreso bruto	3.849.250	5.625.881	
<b>Ingreso Neto</b>	<b>-107.051</b>	<b>1.793.137</b>	

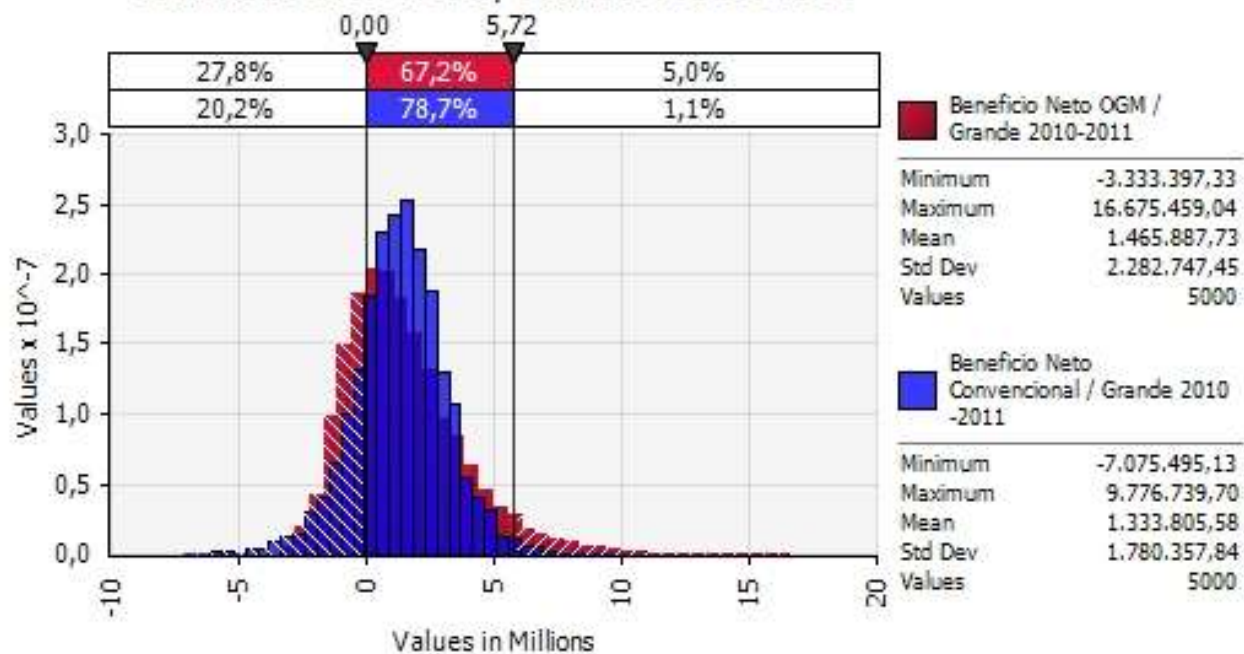
# Beneficio Neto / Pequeño Transgénica 2010-2011



# Beneficio Neto / Mediano Transgénica 2010-2011



### Beneficio Neto OGM / Grande 2010-2011



## Rendimiento Conventional

Comparison with Logistic(2093.89,393.49)

